



EVROPSKÁ UNIE
Evropské strukturální a investiční fondy
OP Praha – pól růstu ČR



PROJEKT: PODPORA DĚTÍ S OMJ - SZŠ PRAHA

RČP: CZ.07.4.68/0.0/0.0/19_071/0001973

Aktivita: „Zahraniční stáž učitelů“

MGR. JITKA AUBRECHTOVÁ

MGR. LENKA ŠOLCOVÁ

Aktivita

Zahraniční 4 denní stáž na Slovensku – **SZŠ Poprad**

- v rámci projektu OP PPR, podpora dětí s OMJ

Hostitelská škola: SZŠ Levočská 5, Poprad, Slovensko

Studijní obory: Praktická sestra 4letý maturitní obor

Sanitář 2letý učební obor

Zaměstnanci školy: vedení školy, pedagogický sbor, školní poradenské pracoviště, THP

Žáci s OMJ

Kapacita školy: 200 žáků

OMJ: 4 žáci (2 žáci ze Španělska, 2 žáci z Ukrajiny – pobyt delší dobu) + romská problematika

Problém: částečná jazyková bariéra

Opatření školy pro žáky s OMJ:

- pokyny z Ministerstva školství
- individuální přístup k žákům, rodičům (př. konzultace)
- školní poradenské pracoviště - podpora

1. den

- ▶ Přivítání ve škole
- ▶ Prezentace obou škol
- ▶ Prohlídka školy
- ▶ Seznámení s problematikou OMJ
- ▶ Účast na projektu „Světový den výživy“





2. den

- ▶ Návštěva hodiny:
 - Ošetrovatelská technika 2. r. – měření FF
(ve 2. PAT, 2. - 4. r. Zdraví a klinika chorob)
 - Administrativa a zdr. dokumentace 2. r.
(ICT, EKO, ZD u jednotlivých výkonů, teorie ose)
- ▶ Návštěva divadelního představení „Súradnice mojej duše“



„Súradnice mojej duše“ – M.R. Štefánik



3. den

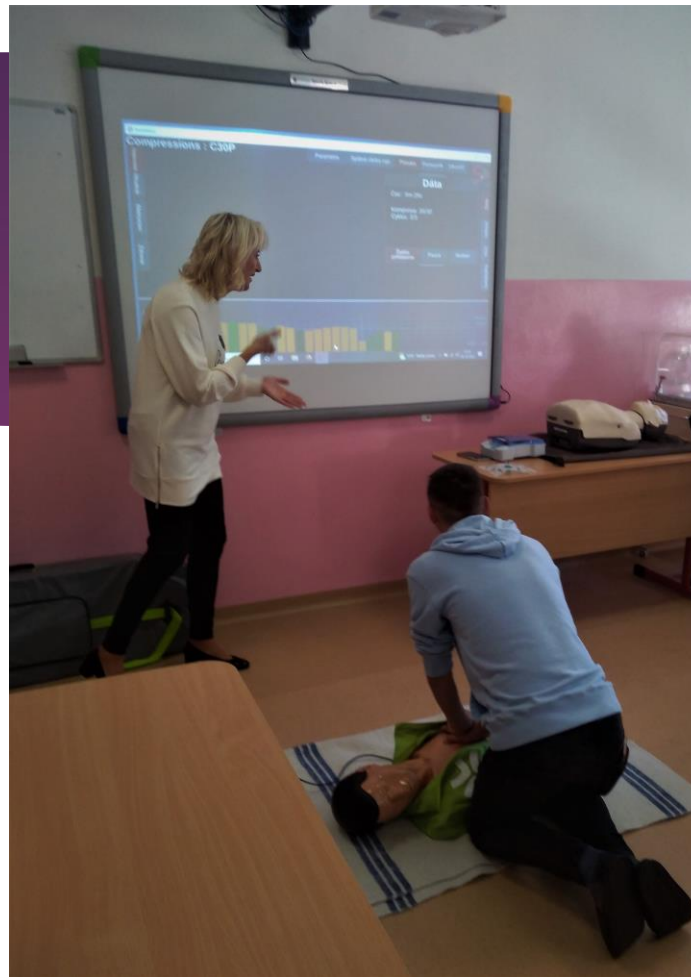
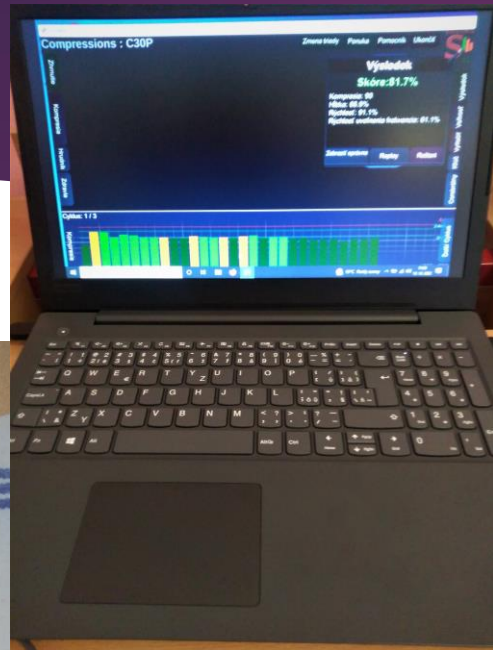


► Návštěva hodin:

- Ošetrovatelská technika, 1. r. – obvazy
- První pomoc, 2. r. – KPR
- Psychologie, pedagogika a profesní komunikace, 4. r. – sluchově postižený



Modely na PP



FYZIOLOGICKÉ FUNKCIE

PULZ

MIESTA MERANIA: (Miesto) (Miesto) (Miesto)
TECHNIKA MERANIA PULZU: (Miesto) (Miesto) (Miesto)

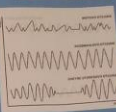
HODNOTENIE PULZU:
PRÁVDEJNOSŤ - NORMÁLNE PULZU 60-100 /MIN
FYZIOLOGICKÁ PULZOVÁ FREKVENCIA - (Miesto) (Miesto) (Miesto)
TACHYKARDIA - (Miesto) (Miesto) (Miesto)
BRADYKARDIA - (Miesto) (Miesto) (Miesto)
BRADYKARDIA - (Miesto) (Miesto) (Miesto)

DYCH

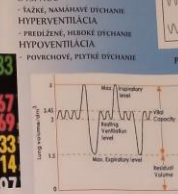
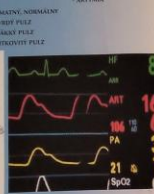
SLEDUJEME RYTMUS A FREKVENCIU: (Miesto) (Miesto) (Miesto)

TECHNIKA MERANIA: (Miesto) (Miesto) (Miesto)

KVALITU: (Miesto) (Miesto) (Miesto)



Poruchy dychania



Poruchy dychania

TLAK KRVÍ

HODNOTY KRVNEHO TLAKU: (Miesto) (Miesto) (Miesto)
NORMOTENZIA - (Miesto) (Miesto) (Miesto)
HYPERTENZIA - (Miesto) (Miesto) (Miesto)
SUSPENTNÁ HYPERTENZIA - (Miesto) (Miesto) (Miesto)



Metódy merania: (Miesto) (Miesto) (Miesto)

TELESNÁ TEPLOTA

MIESTA MERANIA: (Miesto) (Miesto) (Miesto)
PODPAZIŠNÁ JAMA - (Miesto) (Miesto) (Miesto)
KONČEČNÁ - (Miesto) (Miesto) (Miesto)
KOŽNÁ - (Miesto) (Miesto) (Miesto)
SLABINY - (Miesto) (Miesto) (Miesto)
VONKÁŠNÝ ZVÝCHOZOD - (Miesto) (Miesto) (Miesto)



Drúhy teplomerov: (Miesto) (Miesto) (Miesto)

HODNOTY TELESNEJ TEPLoty: (Miesto) (Miesto) (Miesto)
HYPOTERMIA - (Miesto) (Miesto) (Miesto)
NORMOTERMIA - (Miesto) (Miesto) (Miesto)
SUBFERBRILIA - (Miesto) (Miesto) (Miesto)
FERBRIS - (Miesto) (Miesto) (Miesto)
HYPERPYREXIA - (Miesto) (Miesto) (Miesto)

POMÔCKY: (Miesto) (Miesto) (Miesto)
PERO - (Miesto) (Miesto) (Miesto)
EMITNÁ MISKA - (Miesto) (Miesto) (Miesto)
BUNČITÁ VATA - (Miesto) (Miesto) (Miesto)
DEZINFEKČNÝ ROZTOK - (Miesto) (Miesto) (Miesto)

ZÁZNAM: (Miesto) (Miesto) (Miesto)



POSTUP MERANIA

ODBER BIOLOGICKÉHO MATERIÁLU NA VYŠETRENIE

ODBER MOČU NA VYŠETRENIE

FYZIKÁLNE VYŠETRENIE
MNOŽIVOSŤ: (Miesto) (Miesto) (Miesto)
FARBA: (Miesto) (Miesto) (Miesto)
ZAPACH: (Miesto) (Miesto) (Miesto)
PENSA: (Miesto) (Miesto) (Miesto)
ZÁKAS: (Miesto) (Miesto) (Miesto)
PH: (Miesto) (Miesto) (Miesto)
HUSTOTA: (Miesto) (Miesto) (Miesto)



MIKROBIOLOGICKÉ VYŠETRENIE
MČOVÝ SEDIMENT: (Miesto) (Miesto) (Miesto)
MČOVÝ SEDIMENT PODĽA HAMBURGERA: (Miesto) (Miesto) (Miesto)
BIANČNÝ ZBER MOČA: (Miesto) (Miesto) (Miesto)
BENCE - JONESTOVSKÁ BIELKOVINA: (Miesto) (Miesto) (Miesto)
CLEARANCE KREATININU: (Miesto) (Miesto) (Miesto)
ESTRIOLY: (Miesto) (Miesto) (Miesto)
Kyselina VANILMANDÉVOVÁ: (Miesto) (Miesto) (Miesto)
TOXIKOLOGICKÉ VYŠETRENIE MOČA: (Miesto) (Miesto) (Miesto)



ODBER STOLICE NA VYŠETRENIE

FYZIKÁLNE VYŠETRENIE
MNOŽIVOSŤ: (Miesto) (Miesto) (Miesto)
FARBA: (Miesto) (Miesto) (Miesto)
ZAPACH: (Miesto) (Miesto) (Miesto)
KONSISTENCIA: (Miesto) (Miesto) (Miesto)
PRÍMIESY: (Miesto) (Miesto) (Miesto)
PH: (Miesto) (Miesto) (Miesto)



MIKROBIOLOGICKÉ VYŠETRENIE
KVALITATÍVNE VYŠETRENIE - (Miesto) (Miesto) (Miesto)
KVALITATÍVNE VYŠETRENIE - (Miesto) (Miesto) (Miesto)
KVALITATÍVNE VYŠETRENIE - (Miesto) (Miesto) (Miesto)
MIKROSKOPICKÉ VYŠETRENIE - (Miesto) (Miesto) (Miesto)
MIKROSKOPICKÉ VYŠETRENIE - (Miesto) (Miesto) (Miesto)

PARAZITOLOGICKÉ VYŠETRENIE
ODBER STOLICE NA PARAZITY: (Miesto) (Miesto) (Miesto)
PERIANÁLNÝ ŠTER: (Miesto) (Miesto) (Miesto)

ODBER KRVÍ NA VYŠETRENIE

HEMATOLOGICKÉ VYŠETRENIE
HEMATOLOGICKÉ VYŠETRENIE: (Miesto) (Miesto) (Miesto)
HEMATOLOGICKÉ VYŠETRENIE: (Miesto) (Miesto) (Miesto)
HEMATOLOGICKÉ VYŠETRENIE: (Miesto) (Miesto) (Miesto)
HEMATOLOGICKÉ VYŠETRENIE: (Miesto) (Miesto) (Miesto)



MOČHEMICKÉ VYŠETRENIE
IONY: (Miesto) (Miesto) (Miesto)
METABOLITY - (Miesto) (Miesto) (Miesto)
ENZYMY: (Miesto) (Miesto) (Miesto)
LIPIDY - (Miesto) (Miesto) (Miesto)
HORMÓNY - (Miesto) (Miesto) (Miesto)
TUMOROVÉ MARKERY: (Miesto) (Miesto) (Miesto)
LIKY: (Miesto) (Miesto) (Miesto)
TOXINY: (Miesto) (Miesto) (Miesto)
KRVNÉ PLYNY: (Miesto) (Miesto) (Miesto)



MIKROBIOLOGICKÉ VYŠETRENIE
ODBER KRVÍ NA HEKOKULTIVÁCIU: (Miesto) (Miesto) (Miesto)
SEROLOGICKÉ VYŠETRENIA - (Miesto) (Miesto) (Miesto)
REUMATOIDNÉ TESTY - (Miesto) (Miesto) (Miesto)
HbA1c: (Miesto) (Miesto) (Miesto)
Anti HIV: (Miesto) (Miesto) (Miesto)



APLIKÁCIA INJEKCIÍ

POŽIADAVKY NA IHLU A STRIEKAČKU

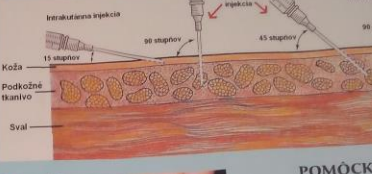
IHLA:
- OSTRÁ: (Miesto) (Miesto) (Miesto)
- ROVNÁ: (Miesto) (Miesto) (Miesto)
- STERILNÁ: (Miesto) (Miesto) (Miesto)
- PŘECHODNÁ: (Miesto) (Miesto) (Miesto)
- MÁ HLADKÝ POVRCH: (Miesto) (Miesto) (Miesto)

STRIEKAČKA:
- STERILNÁ: (Miesto) (Miesto) (Miesto)
- MÁ PŘIHEADNÝ VALEC: (Miesto) (Miesto) (Miesto)
- MÁ PŘESNÉ VYZNAČENIE MIERKY: (Miesto) (Miesto) (Miesto)
- MÁ POSTUPNÝ POHYB PĽIESTA: (Miesto) (Miesto) (Miesto)
- MÁ BEZPEČNÚ ZARÁŽKU PĽIESTA: (Miesto) (Miesto) (Miesto)



SPOSOBY PARENTERÁLNEJ APLIKÁCIE LIEKOV

- I. D., I. C. INTRADERMÁLNE - DO KOŽE
- S. C. SUBKUTÁNNÉ - POD KOŽU
- I. M. INTRAMUSKULÁRNE - DO SVALU
- I. V. INTRAVENÓZNE - DO ŽILY
- I. A. INTRAARTERIÁLNE - DO TEPNY
- I. C. INTRAKARDIÁLNE - DO SRDCA
- INTRAARTIKULÁRNE - DO KĽBU
- INTRAMEDULÁRNE - DO KOSTNEJ DRENE
- INTRATEKÁLNE - DO MIECHOVÉHO KANÁLA
- INTRAPERITONEÁLNE - DO BRUŠNEJ DUTINY



- POMÔCKY**
- ORDINOVANÝ LIEK
 - TAMPONY
 - INJEKČNÁ STRIEKAČKA
 - INJEKČNÁ IHLA NA NÁŠAVANIE
 - INJEKČNÁ IHLA NA APLIKÁCIU LIEKU
 - EMITNÁ MISKA

APLIKÁCIA INZULÍNU

DRUHY: (Miesto) (Miesto) (Miesto)
- HĽADNÁ CUKRU V KRVÍ JE OD 3,6 - 5,8 MMOL/L: (Miesto) (Miesto) (Miesto)
- PODÁVA SA PODKOŽNE DO BRUŠNEJ STĚNY, RAMENA A STEHNA: (Miesto) (Miesto) (Miesto)
- MIESTA VPICHU SA MUSIA STRIEĎAŤ: (Miesto) (Miesto) (Miesto)
- INZULÍN SA APLIKUJE PŘED JEDLOM 10-15 MIN: (Miesto) (Miesto) (Miesto)
- INZULÍN SA APLIKUJE INZULÍNOM, INZULÍNOMÝM PEROM ALEBO INZULÍNOVOU PUMPOU: (Miesto) (Miesto) (Miesto)
- GLEUKOMER SLUŽÍ NA KONTROLU HĽADNÝ CUKRU V KRVÍ: (Miesto) (Miesto) (Miesto)



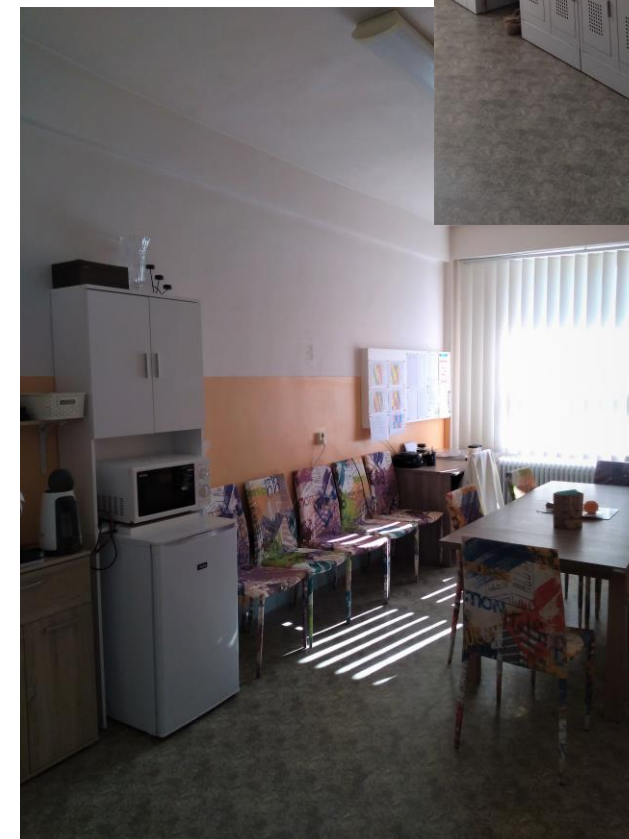
ANTIKOAGULANCIA

LÁTKY SPOMALUJÚCE POCHODY ZRÁ KRVÍ, PODÁVAJÚ SA PŘI TROMBOEMBOLII OCHORENIACH, ZABRAŇUJÚ VZNIKU KR ZRAZENÍM - TROMBOV.

- POUŽÍVANÉ PŘEPARÁTY:
- HEPARIN S.C.
 - FRAXIPARIN S.C.
 - CLEXANE S.C.

4. den

- ▶ Návštěva hodiny:
Ošetřovatelská starostlivost 4. r. – praxe
(3. r. dva dny, 4. r. 3 dny, max 6/nyní 7 žáků)
- ▶ Diskuze s vedením školy o problematice žáků s OMJ



Poprad, Štrbské pleso, Spišská Sobota

